

"Trait d'Union" Service d'accompagnement



Nous proposons divers ateliers pendant les congés scolaires.

Ces ateliers sont ouverts à tous les enfants et adolescents (en situation de handicap ou pas).

Chaque atelier propose une activité spécifique et originale, encadrée par des animateurs expérimentés.

Invitez vos amis ou personnes de votre entourage à participer.

N'hésitez pas à nous contacter pour toute



Pour nous contacter et s'inscrire

Pour toute question ou inscription, **vous pouvez nous contacter** au numéro indiqué sur la première page du document.

Les places étant limitées, **nous examinons les demandes (pré-inscriptions) lors d'un premier entretien.** Une confirmation vous sera communiquée par email ou téléphone. **Une convention d'accès à nos ateliers devra être complétée.**

Le paiement des cotisations pour l'accès aux ateliers se fera par virement sur le compte:

BE84 0001 3000 5359 (avec preuve de virement)

Notre adresse:

9 Rue du Bambou, 1180 Uccle

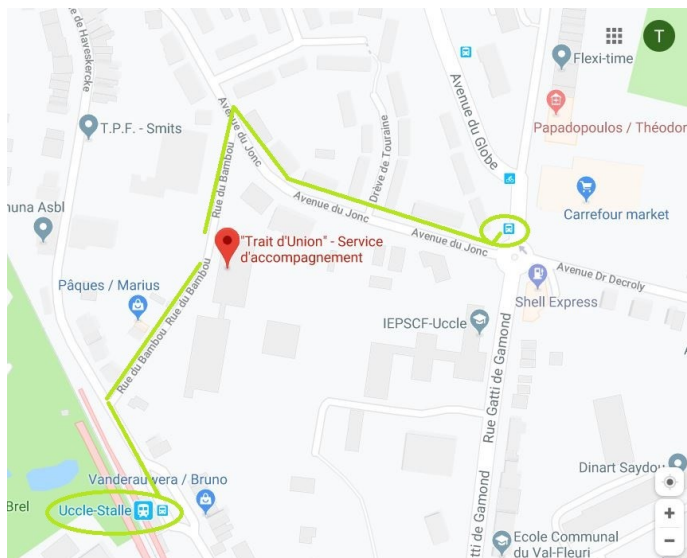
En bus: ligne 48 - arrêt « Decroly » (2 min à pied)

En train: ligne Bruxelles-Nivelles - arrêt « Uccle Stalle »

Le jour de votre venue aux ateliers:

Rendez-vous au bureau de l'accueil de l'Institut

Si vous arrivez plus tard, merci de bien nous prévenir et vous signaler en appelant sur notre numéro

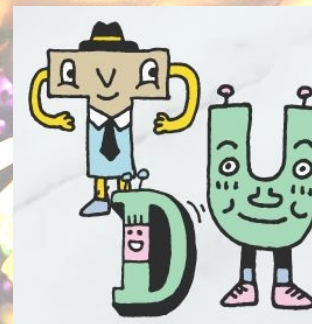


« Trait d'Union » Service d'accompagnement



Notre programme de loisirs

Carnaval 2020



www.trait-d-union.net
sa.trait.union@gmail.com
0484/38-58-36

Lundi 24 février 2020	Mardi 25 février 2020	Mercredi 26 février 2020	Jeudi 27 février 2020	Vendredi février 2020
<p><u>Au Matin</u></p> <p>JEUX DE BALLE</p> <p><u>L'atelier propose:</u> de découvrir différents jeux avec un ou plusieurs ballons (jeux d'équipes, jeux d'agilité, défis etc).</p> <p><u>A prévoir:</u> une tenue sportive, une bouteille d'eau et le sandwich si vous restez le midi. L'accueil se fait <u>à partir de 8h45. Le repas ou le départ à partir de 12h</u> (apportez une preuve de paiement svp).</p>	<p><u>Au Matin</u></p> <p>CARNAVAL « ICI »</p> <p><u>L'atelier propose:</u> une petite fête carnavalesque dans notre espace de loisir, avec musique, déguisements et peintures sur visage.</p> <p><u>A prévoir:</u> venez avec vos costumes et accessoires. Le sandwich du midi. L'accueil se fait <u>à partir de 8h45. Le repas ou le départ à partir de 12h</u> (apportez une preuve de paiement svp).</p>	<p><u>Au Matin</u></p> <p>COURT-METRAGE AVEC DEGUISEMENT</p> <p><u>L'atelier propose:</u> la réalisation d'un petit film amateur sur la thématique du « déguisement ».</p> <p><u>A prévoir:</u> venez avec vos costumes et accessoires. Le sandwich si vous restez le midi. L'accueil se fait <u>à partir de 8h45. Le repas ou le départ à partir 12h</u> (apportez une preuve de paiement svp).</p>	<p><u>Au Matin</u></p> <p>J'AI CRU VOIR UN NINJA</p> <p><u>L'atelier propose:</u> des exercices ludiques permettant de découvrir des mouvements d'arts martiaux, des exercices d'agilité, des petits jeux etc.</p> <p><u>A prévoir:</u> une tenue sportive, une bouteille d'eau. L'accueil se fait <u>à partir de 8h45. Le repas ou le départ à partir 12h</u> (apportez une preuve de paiement svp).</p>	<p><u>Au Matin</u></p> <p>DESSINE-MOI UN MOUTON</p> <p><u>L'atelier propose:</u> une séance de dessin permettant de découvrir plusieurs techniques. L'activité est dirigée, semi-dirigée ou libre.</p> <p><u>A prévoir:</u> vos idées de dessin si vous en avez. L'accueil se fait <u>à partir de 8h45. Le repas ou le départ à partir 12h</u> (apportez une preuve de paiement svp).</p>
<p><u>L'après-midi</u></p> <p>JEUX MOTEURS</p> <p><u>L'atelier propose:</u> la découverte du plaisir du parcours d'obstacles ou petits modules de jeux d'agilité.</p> <p><u>A prévoir:</u> Une tenue sportive et une bouteille d'eau. Fin de l'atelier et accueil pour le départ <u>à partir de 15h30 jusque 16h.</u></p>	<p><u>L'après-midi</u></p> <p>CARNAVAL « LA-BAS »</p> <p><u>L'atelier propose:</u> une visite extérieure à des festivités carnavalesques. Venez déguisé si possible.</p> <p><u>A prévoir:</u> un déguisement, éventuellement des vêtements de rechange. Fin de l'atelier et accueil pour le départ <u>à partir de 15h30 jusque 16h.</u></p>	<p><u>L'après-midi</u></p> <p>PETITS JEUX DE SOCIETE</p> <p><u>L'atelier propose en continuité de l'activité « court-métrage »:</u> la découverte de jeux de plateau, de carte ou autres jeux originaux. Cette activité continue la précédente au cas où les prises de vue sont terminées.</p> <p>Fin de l'atelier et accueil pour le départ <u>à partir de 15h30 jusque 16h.</u></p>	<p><u>L'après-midi</u></p> <p>SORTIE PISCINE</p> <p><u>L'atelier propose:</u> une sortie à la piscine en petit groupe. L'opportunité de faire une ballade extérieure, en toute détente.</p> <p><u>A prévoir:</u> Fin de l'atelier et accueil pour le départ <u>à partir de 15h30 jusque 16h.</u></p>	<p><u>L'après-midi</u></p> <p>COLORIE LE MONDE</p> <p><u>L'atelier propose:</u> une peinture collective « grand format ». Vous découvrirez le plaisir de l'art créatif en collaboration.</p> <p><u>A prévoir:</u> amenez votre matériel de peinture si vous le désirez, ainsi que vos idées. Fin de l'atelier et accueil pour le départ <u>à partir de 15h30 jusque 16h.</u></p>