

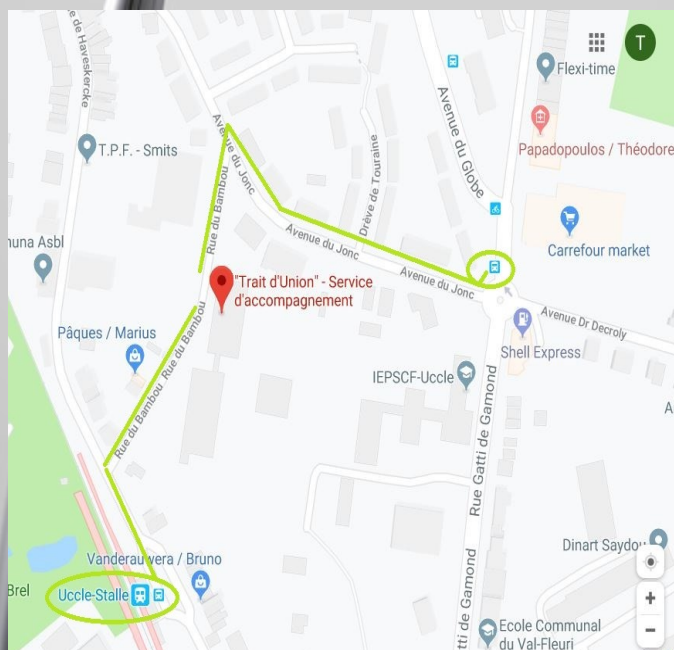
# Plan d'accès

## Via le train

**Arrêt « Uccle Stalle »**  
Ligne « Bruxelles-Nivelles »  
A 2 minutes à pied de la gare

## Via le bus

**Arrêt « Decroly »**  
Ligne 48



# Nous contacter

## Téléphone

0484/38-58-36  
0484/38-57-01  
02/332-02-39—demandez le poste 222

## Mail

sa.trait.union@gmail.com

Venez nous visiter sur  
[www.trait-d-union.net](http://www.trait-d-union.net)

## Le service est ouvert

du lundi au vendredi de 8h à 16h  
*(horaires adaptables selon vos besoins)*

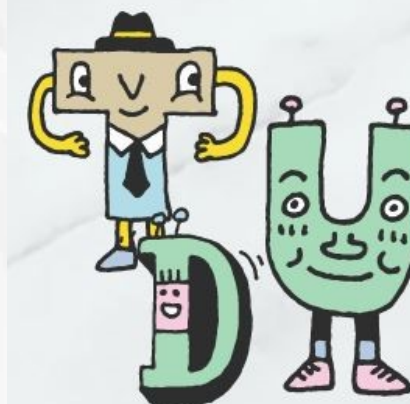
## Adresse

**9 Rue du Bambou  
1180 Uccle**

# "Trait d'Union"



## Service d'accompagnement



Pour enfants,  
adolescents  
et adultes

En situation de handicap

Service agréé par la CoCof



## Pour qui?

« Trait d'Union » accompagne

LES ENFANTS  
LES ADOLESCENTS  
LES ADULTES

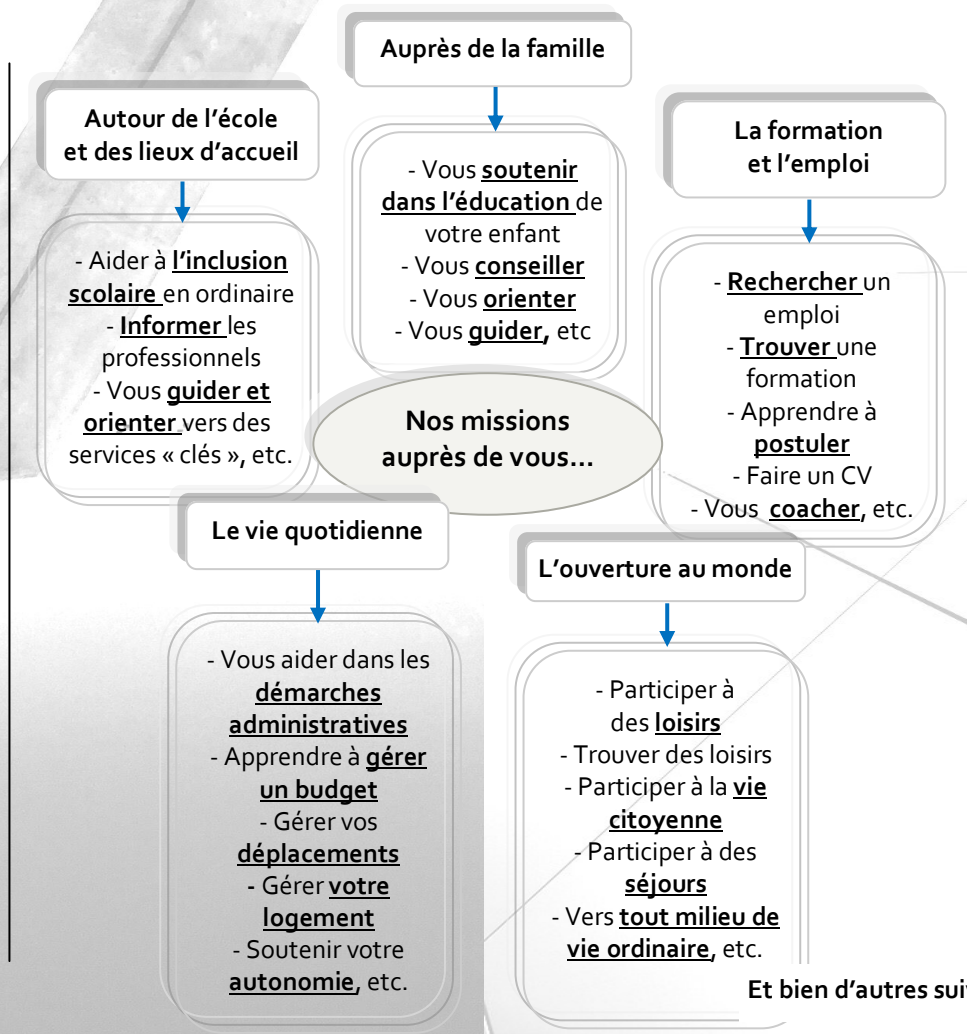
En situation de handicap

*Troubles du spectre de l'autisme  
Déficiences mentales légères ou modérées  
Comportements-défis  
et troubles psychiques associés*

D'autres problématiques peuvent être prises en charge selon nos possibilités après évaluation

Pour toute question, n'hésitez pas à nous contacter

Visitez notre site  
[www.trait-d-union.net](http://www.trait-d-union.net)



## Conditions

### Un accord

« Trait d'Union » travaille sur **base volontaire** avec la personne bénéficiaire

Nous signons avec la personne une « **Convention d'accompagnement** » sur base de ses demandes et ses besoins

### Une évaluation

L'accompagnement est évalué régulièrement et peut être arrêté sur simple demande

### Une participation active

Une petite participation financière est demandée par mois (à partir 2 euros minimum, jusqu'à 17 euros). A définir selon les moyens du bénéficiaire

A verser sur le compte:

BE84 0001 3000 5359

Et bien d'autres suivis...