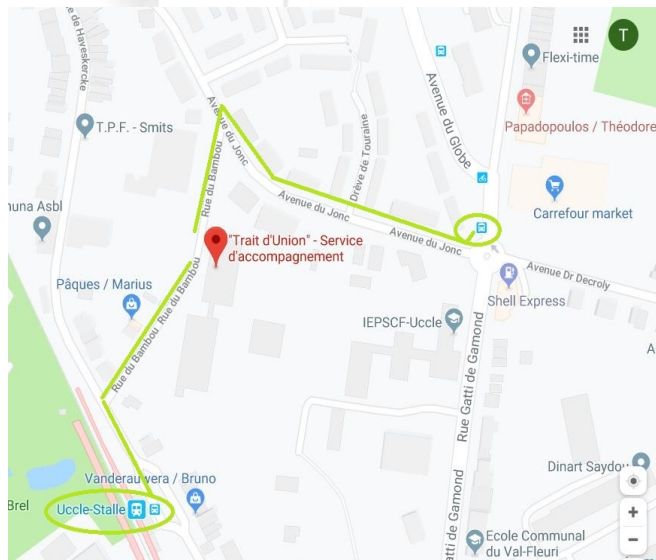


"Trait d'Union" Service d'accompagnement



Pour toute information

Pour toute question **vous pouvez nous contacter** au numéro indiqué sur la première page du document.

Attention—Mesures sanitaires Covid 19

Si le bénéficiaire présente quelques symptômes (toux, fièvre, maux de tête, maux de gorge, courbatures, difficultés respiratoires etc.)

ou

Si le bénéficiaire a eu un contact direct avec:

- Une personne présentant des symptômes
- Une personne ayant le Covid 19

Alors

l'accès aux ateliers n'est malheureusement pas possible pour des raisons sanitaires.

Si la personne est déjà inscrite, merci de bien vouloir en avvertir l'équipe. Prenons soin les uns des autres.

Le paiement des cotisations pour l'accès aux ateliers se fera par virement sur le compte:

BE84 0001 3000 5359 (avec preuve de virement)

Notre adresse:

9 Rue du Bambou, 1180 Uccle

En bus: ligne 48 - arrêt « Decroly » (2 min à pied)

En train: ligne Bruxelles-Nivelles - arrêt « Uccle Stalle »

Le jour de votre venue aux ateliers:

Rendez-vous au bureau de l'accueil de l'Institut

Si vous arrivez plus tard, merci de bien nous prévenir

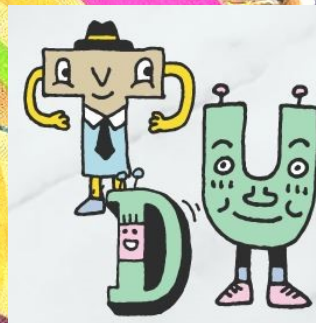
et vous signaler en appelant sur notre numéro

le numéro du service.

« Trait d'Union » Service d'accompagnement

Nos loisirs

Carnaval 2021



www.trait-d-union.net

sa.trait.union@gmail.com

0484/38-58-36

0484/38-57-01

Le programme est une liste de propositions d'activité, celles-ci peuvent être modifiées si les participants souhaitent faire des suggestions...

Votre avis et votre participation comptent!

A prévoir

- Venez avec votre repas de midi et votre collation

- Venez avec des vêtements pour l'hiver si nous réalisons une sortie

- N'hésitez pas à apporter vos « déguisements »

MESURES SANITAIRES

- Venez avec des masques (un pour le matin, un pour l'après-midi)

- Munissez-vous de gel hydro-alcoolique

Lundi 15 février

Le matin

- ◇ Accueil à partir de 9h
- ◇ Séance d'accueil
- ◇ Activités créatives: peinture
- ◇ Pause de vers 10h30
- ◇ Activités sportives diverses: défis sportifs, jeux de tirs, parcours...
- ◇ Repas à 12h

L'après-midi

- ◇ 13h: activités libres: ballade au parc, bricolages, jeux de société
- ◇ 14h30: éveil musical (création d'une chanson et utilisation basique d'instruments)
- ◇ 15h15: séance d'échange et rangement du matériel
- ◇ 15h45-16h: accueil des familles

Mardi 16 février

Toute la journée

- ◇ Accueil à partir de 9h
- ◇ Séance d'accueil
- ◇ Création d'un court-métrage autour de la thématique du Carnaval
(Venez avec vos déguisements)
- ◇ Création d'un scénario avec le groupe
- ◇ Prises de vue semi-improvisées, maquillage habillage
- ◇ Repas à 12h
- ◇ Fin des prises de vue et début du montage musical avec les enfants
- ◇ 15h15: séance d'échange et rangement du matériel
- ◇ 15h45-16h: accueil des familles